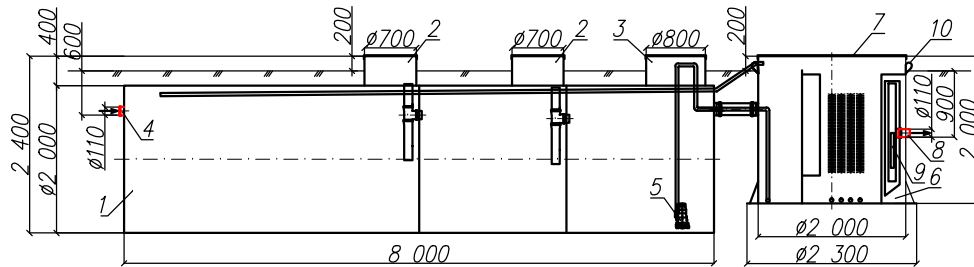
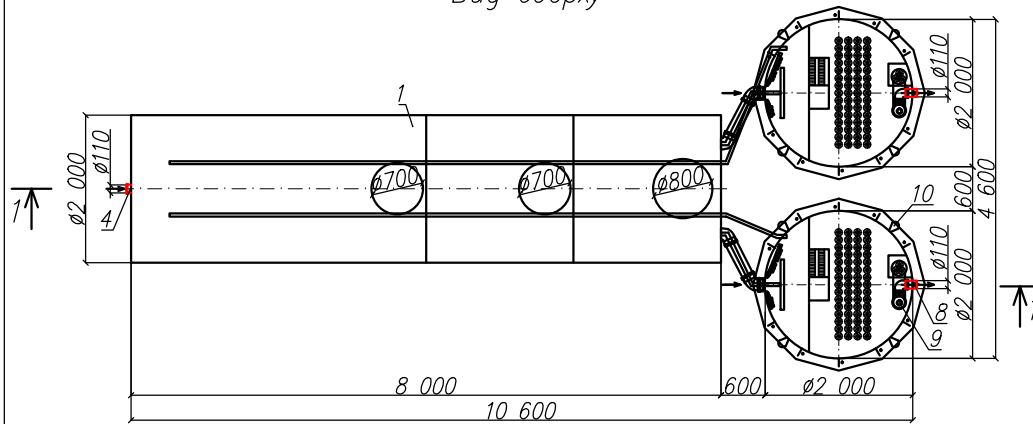


Канализационные очистные сооружения  
"BAZMAN КОС-ПП 55-УФ"

Разрез 1-1



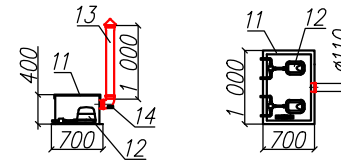
Вид сверху



Приложение N \_\_\_\_\_

К договору поставки N \_\_\_\_\_ от \_\_\_\_\_

Спецификация N \_\_\_\_\_



Экспликация оборудования и сооружений

N

Поз	Наименование	Кол-во	Мат-ал	Примечание
1	Корпус (отстойник)	1	ПП	D=2000мм, L=8000мм
2	Горловина с крышкой	2	ПП	D=700мм, H=400мм
3	Горловина с крышкой	1	ПП	D=800мм, H=400мм
4	Подводящий патрубок (раструб/муфта)	1	ПП	DN/OD 110
5	Погружной насос	2		1+1 на склад
6	Корпус (реактор)	2	ПП	D=2000мм, H=2000мм
7	Крышка	2	ПП	
8	Отводящий патрубок	2	ПП	DN/OD 110
9	Лампа УФ обеззараживания	2		
10	Транспортировочные петли	8	ПП	
11	Компрессорный отсек	1	ПП	L=700мм, S=1000мм, H=400мм
12	Компрессор	2		
13	Вентиляционный грибок	1	ПП	DN 110
14	Патрубок для ввода кабелей	1		

Дата \_\_\_\_\_

Дата \_\_\_\_\_

Подпись \_\_\_\_\_  
М.П.

Подпись \_\_\_\_\_  
М.П.

\*Транспортировочный вес – 870кг (отстойник)  
Транспортировочный вес – 580x2=1160кг (реактор)  
Вес в аварийном состоянии – 26000кг (отстойник)  
Вес в аварийном состоянии – 7100x2=14200кг (реактор)

					ООО "ПК"			
					Канализационные очистные сооружения			
Изм.	Лист	Документ	Подпись	Дата	"BAZMAN КОС-ПП 55-УФ"	Стадия	Лист	Листов
Разраб		Акулова К					1	1
Проверил		Кичигин П			<b>BAZMAN</b>			

Взак инв. N

Подпись и дата

Инв. N подл.